



2016-2017 学年本科教学质量报告



二〇一七年十二月

1 本科教育基本情况	1
1.1 培养目标与服务面向.....	1
1.2 在校生情况.....	1
1.3 专业设置情况.....	1
1.4 招生规模与生源质量.....	2
2 师资与教学条件	2
2.1 师资队伍建设.....	2
2.1.1 师资队伍的数量与结构	2
2.1.2 本科一线教师队伍情况	3
2.1.3 师资培养	3
2.2 教学条件建设.....	4
2.2.1 教学经费投入	4
2.2.3 图书资料建设	5
2.2.4 信息资源建设与应用	5
3 教学建设与改革	6
3.1 教学基本建设.....	6
3.1.1 专业建设	6
3.1.2 培养计划	6
3.1.3 课程建设	7
3.1.4 实践教学建设	8
3.2 学生创新创业教育.....	8
3.2.1 加强制度建设，全方位打造创新创业教育保障体系	8
3.2.2 强化课程改革，促进专业教育与双创教育深度融合	9
3.2.3 夯实理论基础，全力营造浓厚的创新创业氛围	9
3.2.4 创新工作机制，完善创新创业教育实践育人体系	9
3.3 文化素质教育.....	9

3.3.1 文化素质教育工作体系持续完善	9
3.3.2 文化素质教育工作蓬勃开展	10
3.3.3 文化素质教育成果显著	11
3.4 国内外交流学习情况.....	12
3.5 教育教学改革.....	12
3.5.1 深化本科教学基础工程建设，提升本科教学水平	12
3.5.2 全面推进“树梁计划”，深化人才培养模式改革	12
3.5.3 积极组织教学改革，以项目为牵引促进教育教学改革的深入进行	13
4 质量保障体系	13
4.1 顶层设计，落实人才培养的中心地位.....	13
4.2 领导重视，定期研讨本科教学工作.....	13
4.3 健全日常监控，保障本科教学质量.....	13
4.4 健全制度，加强规范化管理.....	14
4.5 以评促建，提升人才培养质量.....	14
5 学生学习效果	14
5.1 学生学习满意度.....	14
5.2 毕业情况.....	15
5.3 就业情况.....	15
5.3.1 2017 届本科毕业生就业状况	15
5.3.2 毕业生就业质量满意度调查	16
5.3.3 用人单位满意度调查	16
6 特色发展	17
6.1 弘扬爱国传统，将东大精神内化为育人资源.....	17
6.2 以科研成果的“双转化”彰显产学研结合的特色.....	18
7 需要解决的问题	18
7.1 进一步优化人才培养方案.....	18
7.2 进一步加强质量监控与保障体系建设.....	18

专

0

0/,

1 本科教育基本情况

1.1 培养目标与服务面向

不

1.2 在校生情况

. 专

.,

,0

/ /+

+

+++

,

- %0/

1.3 专业设置情况

-/

上

上

上 ,

上

上

上 -

上 /

专

上

	上

上 上 上

上 上

1.4 招生规模与生源质量

- 上 0 上
, +00-
- .0% - ,
+%, -
- , / %/
,
. + %, , , %
,
/, % , ,

2 师资与教学条件

2.1 师资队伍建设

2.1.1 师资队伍的数量与结构

上 . - , .%- 上
 , - 上 ,%/ +/
 上 . % 0 +, - 上
 - % 0 /

+

+

2.1.2 本科一线教师队伍情况

上

.-%0+ / %./ ,0%/
 - .

2016-2017	5,237	3,132	1,375	1,114	59.80%	81.02%

2.1.3 师资培养

上
上
专

，-
.
上
， 上 .， /-
，.
+0 + 0 -
+ .
- + +/
./

2.2 教学条件建设

2.2.1 教学经费投入

- ， / %，
0 +% / 0+ %
， 0. %+ 上 /0 %
- . %/. / % . +/+%
+ %
% %

. 0 专 . 0/-%.
 + .% ,0 /%00
 /% -%00

. 0 专 // .+- +.- -. 0%
 - % .
 % . /.,% -

- 专 一 专

- 上 ,.

2.2.3 图书资料建设

0 / % -
 ,0 .- ,., <C
 <c m i < M cc gi e i C e EB
 + ,0/%/ %+ ,%
 - 0- -/%
 +.%/ /
 gi e i

2.2.4 信息资源建设与应用

0 ,. d - .
- .
- 99 + , . , -
/- / - -0 >
- -
8GG
-
MI +
, G

3 教学建设与改革

3.1 教学基本建设

3.1.1 专业建设

上 上 , 上 专
上 上
上 上
上 上
上 上
上 上

3.1.2 培养计划

-
上
上 , 上 上

	%	, %-
	%, /	%,
	0%,	%. /
	+%	, %-
	0%-/	-%
	. %0+	, %
	0%0	/%
	-%+	%, ,
	+%	+%. .

3.1.3 课程建设

- . 0 , .
 , %0. - .
 + - . , - .
 -
 + - .

上	0/+	. % -	/-	,	+ % .	-0%
	+. .	/ %	/ +	0	+ % 0	/-% ,
	/	, -%.	, ,		0%-	-%+

			-	- 0	0
上	/-	/	. +	+	- 0
	/ +	0.	,	-	-0
	,,	0/	+	.	+

	- .
	,0
	0
	-%/0

3.1.4 实践教学建设

,
 - . d
 . /+ 0 .
 ,// --
 ++ / % 0
 - . -- --
 +0// , -
 +0. -

3.2 学生创新创业教育

3.2.1 加强制度建设，全方位打造创新创业教育保障体系

上

3.2.2 强化课程改革，促进专业教育与双创教育深度融合

上 /

3.2.3 夯实理论基础，全力营造浓厚的创新创业氛围

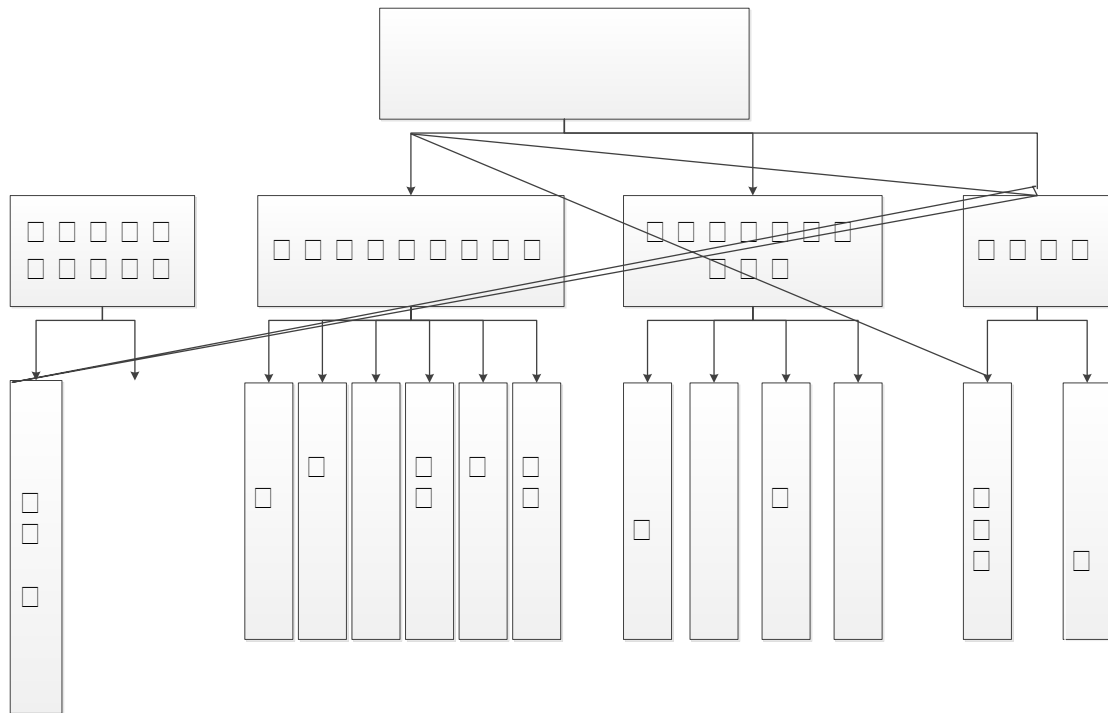
B89

3.2.4 创新工作机制，完善创新创业教育实践育人体系

— 00. +—
+ . , 0
0 — /, 0. +
< . + 上 + ,
0

3.3 文化素质教育

3.3.1 文化素质教育工作体系持续完善



3.3.2 文化素质教育工作蓬勃开展

0

上

,

/

一

+

0 0 /
0 -
/
-
+ 0- /
专 0, 专
+
,
%,
,,
-
%,

3.3.3 文化素质教育成果显著

上 上
上 一 上 一 .
上 上
专 .

3.4 国内外交流学习情况

“ ” “ ”

专

上

上 +

- .	,	+		,

3.5 教育教学改革

3.5.1 深化本科教学基础工程建设，提升本科教学水平

0 /

上

上 +

上

3.5.2 全面推进“树梁计划”，深化人才培养模式改革

“ ”

上

专

专 . +/

专

上 0+ / 上 上

3.5.3 积极组织教学改革，以项目为牵引促进教育教学改革的深入进行

，，

4 质量保障体系

4.1 顶层设计，落实人才培养的中心地位

专

专 3 5
专 专 专 一
专

4.2 领导重视，定期研讨本科教学工作

上

专

专

4.3 健全日常监控，保障本科教学质量

+ / ,

4.4 健全制度，加强规范化管理

. +
0 专

4.5 以评促建，提升人才培养质量

. 专 专
上 + 上
/ .
上 上
/ 上 - .
+ 上
+ 上 上
一

5 学生学习效果

5.1 学生学习满意度

- . +. /, + ,
0 /
0 //% 0
/0% / . 00%,

/ ,

- .	0 %	0 %0
- .	0 %	0 %0

5.2 毕业情况

专 . +. / +++-0 +0
 0/%0- 0+ . +. -
 +.

0/%0

5.3 就业情况

5.3.1 2017 届本科毕业生就业状况

0, %+ , /+%+
 .
 0

0 专 一

,	+/%	+%+	-%0	. %,	%0
-	+ %	+-%-	+%.		%-
.	+ %	++%	, %+	. %	%0

.
 一

专 一

,	+ %	-%.	-%/		%/	0%,
-	/%-	+%-	%.	%+	%.	.
.	+	. %,	. %+	, %	+%	%/

.

专 专

. 0%0

-. %

+, %

-

%

5. 3. 2 毕业生就业质量满意度调查

+ . /.%/ .

%.

. %

%+

- %.

%

, %

%

-%/

5. 3. 3 用人单位满意度调查

.

专

+0%.

+/%,

0/%

上

. 专

%上	上	/%.
%		/%
%		/%-
+%		/%.
, %		/%+
-%		/%
. %		/
/%		/%,

6 特色发展

6.1 弘扬爱国传统，将东大精神内化为育人资源

专

专

6.2 以科研成果的“双转化”彰显产学研结合的特色

专 0

K

专 专

一

7 需要解决的问题

7.1 进一步优化人才培养方案

-

上

上

·
上

7.2 进一步加强质量监控与保障体系建设

下

”

8GG

上

附件 2:

		- %0/
		+
	上	
+		
,		
-	上	.-
.		, -
/		, %/
0		. % 0
	+,	- % 0
	上	-/
	上	--
	上	
+	上	
,	上	
-		/
.		%
/		. /., % -
0		/ %
		, 0// , -%
		-/+%

			/%
			-%00
+			, 0. %+
,	上		/0 %
-			/ %..
.			+ %
/			0
0			+%
			0%-/
			%
			+%
			0%0
			. %0+
			%, /
			0%,
			-%+
			+% .
			-%
			, %-
			, %.. -
			/%
			, %

			%,
			%. /
			%, ,
			. -%0+
			. %0.
			0/%0-
+			0/%0
,			0, %+
-			00%0,
.			0/%